

因信任而**连接** 因连接而**增值**

# 承 认 书

专注于电连接技术

品名: 插拔式接线端子 颜色: 黑色

材质: PA66 客户编码: \_\_\_\_\_

规格/型号: CSH 2.5-XX-5.08-00V 客户型号: \_\_\_\_\_

供应商: 东莞特米勒电子科技有限公司

销售方确认 (Approved)

拟制 (Prepared By)	
审核 (Audit)	
批准 (Approval)	

使用方确认 (Approved)

项目审核 (Project Audit)	
安规审核 (Safety Audit)	
品质批准 (Quality Approval)	

地址 (Address): 东莞市塘厦镇沙湖大岭边路 30 号

电话 (Tel): 0769-87869698

传真 (Fax): 0769-87885068

邮箱 (E-mail): tml2010@vip.sina.com

邮编 (Post): 523725

# 承认书目录

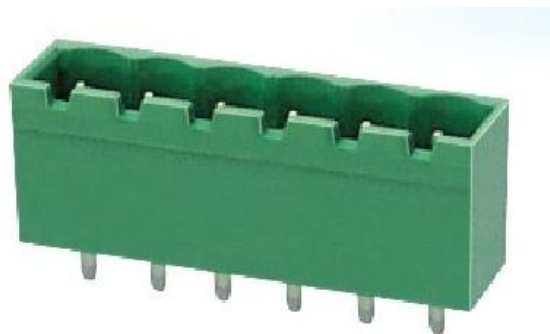
序号	承认书页数	资料名称
1		承认书封面
2		承认书目录
3		历史变更记录及参考图
4		样品外观尺寸图及结构示意图
5		机械特性参数/电气特性参数
6		
7		
8		
9		
10		

接线端子版本修订页

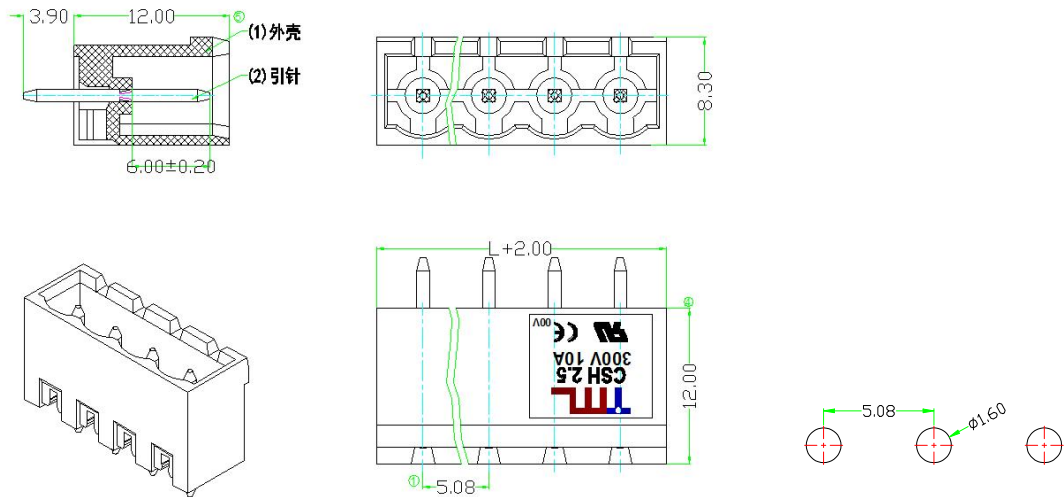
(Terminal blocks revised version of page)

序号 (No.)	版本 (Version)	更改内容 (Changes to the Content)	更改日期 (Change Date)
1	A	新归档 (New Archive)	2021-6-3
2			
3			
4			
5			
6			
7			
8			
9			

一、型号 (Type): CSH 2.5-XX-5.08-00V (参考图 Reference Picture)



## 二、图形 (Drawing)



外形尺寸 (Shape Dimension)

PCB 孔位尺寸 (PCB Hole Dimension)

位数 N	2	3	4	5	6	7	8	9	10	11
长度 L	10.16	15.24	20.32	25.40	30.48	35.56	40.64	45.72	50.80	55.88
位数 N	12	13	14	15	16	17	18	19	20	...
长度 L	60.96	66.04	71.12	76.20	81.28	86.36	91.44	96.52	101.60	...

公差 (Tolerance)

>200	±1.20
>120	±1.00
>30~120	±0.60
>6~30	±0.40
>0~6	±0.25

## 三、BOM 表 (BOM Table)

序号 (NO.)	名称 (Name)	材质 (Material)	表面处理 (Surface Treatment)	数量 (Amount)
(1)	外壳 (Insulation Body)	PA66 (UL94 V-0)		1
(2)	引针 (Terminal)	黄铜 (Brass)	镀锡 (Tin Plating)	X

四、进线方式 (Wire Entrance): 平行于线路板 (Parallel to the PCB board)  
中心距 (Center Space): 5.08 mm

五、技术参数 (Technical Data):

电气参数 (Range Parameters): 300V 10A  
工频耐压 (Dielectric Voltage): AC2500V, 1 分钟无异常 (No one minute abnormal)  
脉冲耐压 (Surge Voltage): 4000V, 正负极各 5 次 (All five are negative)  
绝缘阻抗 (Insulation Resistance): DC500V, 500MΩ以上 (DC500V, 500MΩ above)

六、工作环境 (Operation Environment):

工作温度 (Temperature):  $-40^{\circ}\text{C} \sim +120^{\circ}\text{C}$   
海拔 (Altitude): 2000m 以下 40Kpa~80KPa  
相对湿度 (Relative Humidity): 5%~95%  
污染等级 (Contamination Class): III

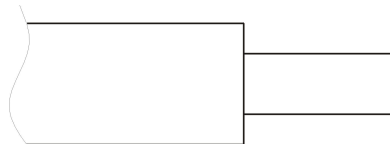
七、适用标准 (Applicable Standards):

IEC 998-2-1 IEC 947-7-1  
UL 1059 UL 486E

八、工艺使用 (The use of Technology):

此种接线端子 (X 芯) 连接器采用焊接的方式与 PCB 板连接, 波峰焊接  $260^{\circ}\text{C}/5\text{s}$ 、2 次共 10s, 手工烙铁焊接  $350^{\circ}\text{C}/10\text{s}$ ; 接电缆线时只需一把相对应的一字或十字手动螺丝刀或相应规格的电动螺丝刀进行压接电缆, 使用连接方式有以下几种。

(The Terminal Blocks (X poles) connector used welding way connected with the PCB board, wave soldering  $260^{\circ}\text{C} / 5 \text{ s}$ , 2, a total of 10 s, hand-welded iron  $350^{\circ}\text{C} / 10 \text{ s}$ ; access cable, corresponding to only one Cross word or manual screwdriver or corresponding specifications for the electric screwdriver Crimp cable connection with the use of the following.)



九、包装方式 (Packaging):

密封包装 (Seal Packaging)